

# Аренда торгового помещения в ЖК "Митинский Лес"

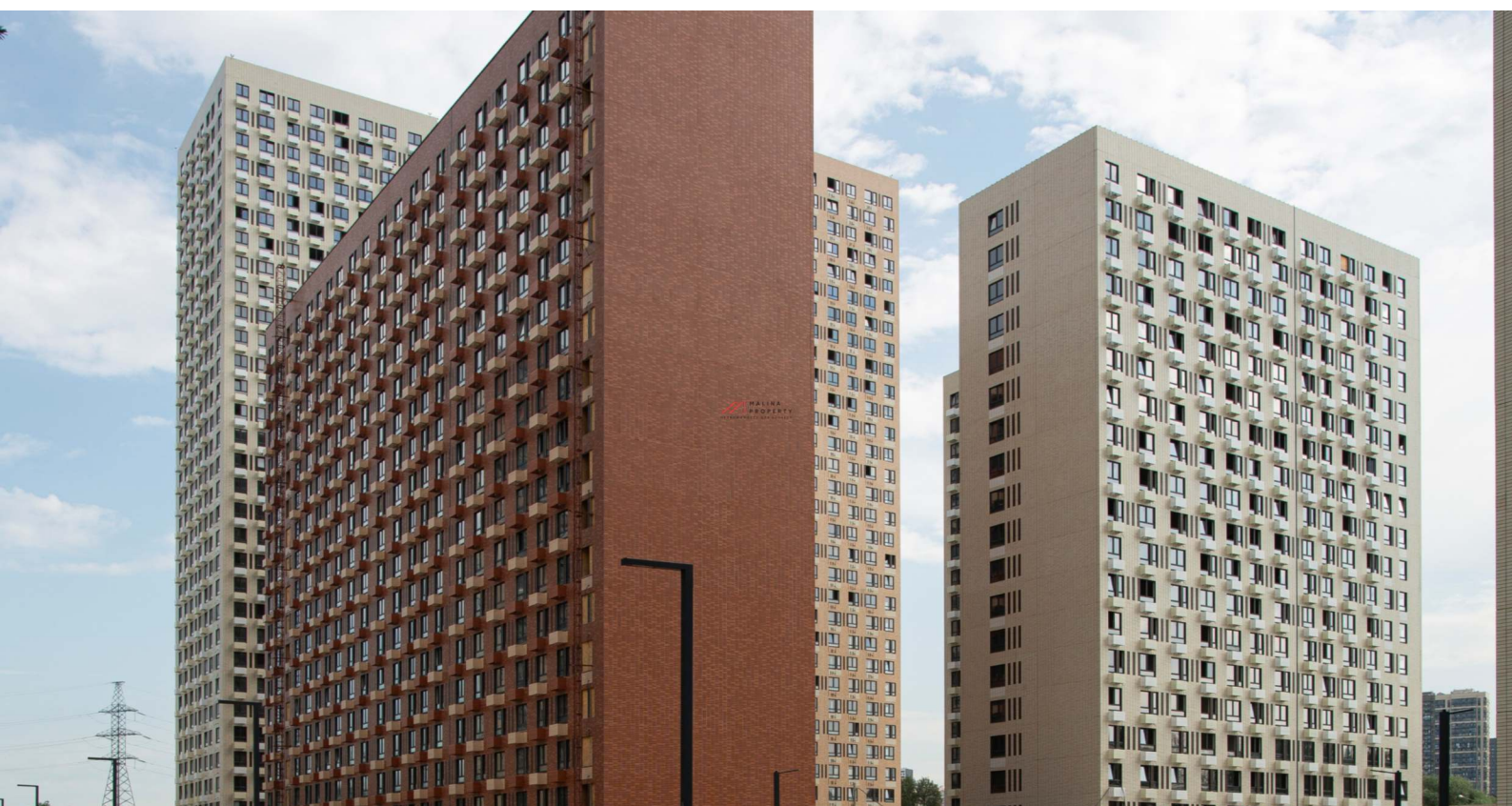
 г. Москва  
жилой комплекс Митинский Лес д. корпус 2.4

 Пятницкое шоссе (пешком 20 мин.)


 Площадь 89 м<sup>2</sup>

Аренда в месяц:  
**320 000 ₺**

Ставка за м<sup>2</sup> в год :  
**43 146 ₺**



 Новые помещения в тг-канале ([ПОДПИСАТЬСЯ](#))

 +7 495 374 90 77

 malinaproperty.ru

## Информация по помещению

 **Площадь**

89 м<sup>2</sup>

 **Этаж**

1

 **Отделка**

Под отделку

 **Планировка**

Открытая

 **Потолки**

4,8 м



# Аренда торгового помещения в ЖК "Митинский Лес"

Аренда торгового помещения 89,3 м<sup>2</sup> в жилом комплексе Митинский Лес, корпус 2.4 (20 минут пешком от метро Пятницкое шоссе). 1-я линия домов.

Помещение 89,4 м<sup>2</sup> располагается на 1 этаже, открытая планировка, вход с главной прогулочной аллеи ЖК, высота потолка 4,8 м, витринные окна по фасаду. Помещение в бетоне. Парковка перед фасадом. Место для размещения рекламы на фасаде.

Помещение располагается в центре жилого комплекса. Агломерация 16 жилых домов с ожидаемой численностью в 37 тыс. человек. Получение ключей в феврале 2026.

Прямая аренда от собственника, долгосрочный договор.

Арендная плата 320 000 рублей в месяц. УС  
налогообложения. Без комиссии.

 **Стоимость**

 **Ставка за м2в год**

43 146 руб

 **Налоги**

УС налогообложения

 **Комиссия**

Без комиссии

 **Аренда в месяц**

320 000 руб

 **Коммунальные платежи**

Оплачиваются отдельно



# Преимущества работы с нами



## Актуальный каталог

Самый большой и актуальный каталог объектов по городу Москва



## Честные цены

Честные цены, с учетом всех скрытых платежей. Не берем комиссию!



## Экономим время

Экономим до 80% вашего времени на поиск подходящего помещения



## Грамотный подбор

При подборе помещений учитываем нюансы и специфику потребностей клиента



## Быстро отвечаем

Обработка заявки и подготовка предложений занимает всего 5-10 минут



## Полный цикл

Сопровождение от первого звонка до регистрации договора

# Похожие предложения



**320 000 ₹**

18 823 ₹

Аренда торгового  
помещения у м.  
Семеновская

Семеновская (10 мин.)

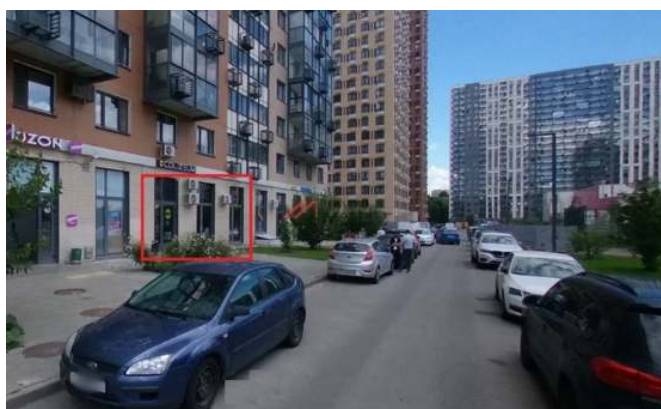


**329 500 ₹**

43 450 ₹

Аренда торгового  
помещения в ЖК "Большое  
Путилково"

Митино



**315 000 ₹**

30 000 ₹

Аренда торгового  
помещения в ЖК "Мир  
Митино"

Пятницкое шоссе (18 мин.)



**336 000 ₹**

36 000 ₹

Аренда углового  
помещения в ЖК  
"Никольские Луга"

Улица Скобелевская